

鄔繼德：刀刻與墨彩的形態之美

文：趙佳琪

資料由國際書畫藝術研究中心提供



墨彩 山寨添翠 2005



墨彩 江南雪 2005



墨彩 扶驢老漢 2010



鄔繼德製作版畫

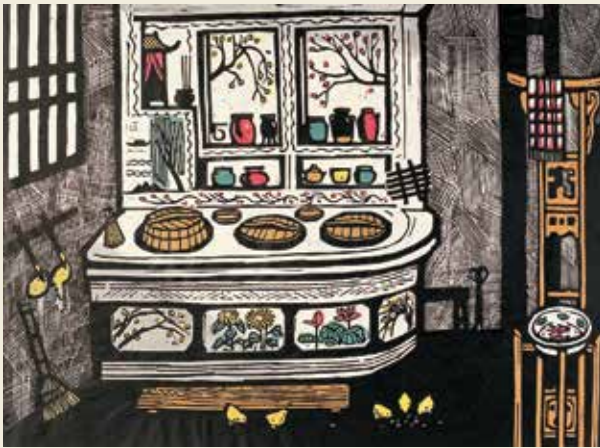
版畫是視覺藝術的表現形式，畫家通過特定的媒介，例如木板，將心中的圖像，或雕刻，或拓印，轉移於紙張或畫布上。而版畫出身的鄔繼德，便是其中翹楚。

版畫 間接藝術之美

從小便熱愛藝術的鄔繼德1959年正式進入浙江美術學院附中就讀。素描色彩、國畫書法，四年的基礎練習令鄔繼德對藝術的理解愈加深厚。附中畢業，鄔繼德考入浙江美院，並選擇了當時「頗具人氣」的版畫系，開始了雕刻、拓印的藝術修行之路。



版畫 悠悠歲月 1994



版畫 老灶頭 2007



墨彩 回族阿訇 2009

墨彩 和而不同的魅力

除版畫外，鄔繼德亦鐘愛水墨油彩的碰撞。敦煌壁畫文明的衝擊令鄔繼德開始啟用宣紙與筆墨作畫，並從中體悟到真正墨彩交融的真諦。

鑽研版畫之餘，鄔繼德開始思考水墨與版刻的融合。灰色是繪畫藝術作品中的精髓，如何靈活運用將造就形態不一的創作風格。不論是國畫皴法，還是油墨筆觸，甚至版畫中的刀刻紋理，都是「灰」的體現。

鄔繼德的墨彩畫中，期望傳達出中西合璧的藝術光彩。以版畫視覺成就墨彩技法，墨韻與印痕的交替互補將成就不一樣的自然形態之美。



版畫 緬懷傳統 1999